

**Seminário  
Implementação do  
Regulamento (UE) N.º 1169/2011**

**INSA | DAN**



**Pedro Queiroz  
Diretor-geral FIPA  
02 de Abril de 2014**

## Análise SWOT



	Positivo	Negativo
<b>Interno</b>	<b>Forças</b> Harmonização das regras Segurança jurídica Reforço da livre circulação	<b>Fraquezas</b> Não simplificou as regras Credibilidade das evidências Relação com inovação e novas tecnologias
<b>Externo</b>	<b>Oportunidades</b> Simplificação e redução de carga administrativa Introdução de critérios sobre venda à distância Equilíbrio entre informações obrigatórias e facultativas	<b>Ameaças</b> Protecionismos nacionais Perda de controlo sobre informação on-line Rotulagem de origem

# GUIA DE INFORMAÇÃO AO CONSUMIDOR



**FIPA/APED/DGAV**  
(partilhado com ASAE)

# GUIA DE INFORMAÇÃO AO CONSUMIDOR



- **Para que serve?**

- Para dar resposta a questões inerentes ao regulamento (rotulagem nutricional, rotulagem de origem, rotulagem de alergéneos e outras)
- Ferramenta simples e intuitiva com instruções claras e de aplicação prática



**Destaque para as novidades em relação à legislação anterior**

# GUIA DE INFORMAÇÃO AO CONSUMIDOR



- **A quem se destina?**

**A todas as partes interessadas:**

- Operadores da área alimentar (produção, distribuição)
- Autoridades competentes (gestão de risco, fiscalização)



# GUIA DE INFORMAÇÃO AO CONSUMIDOR



- **Estrutura**

- 5 Capítulos:

- Menções obrigatórias
    - Rotulagem nutricional
    - Rotulagem de origem
    - Rotulagem de alergêneos
    - Outras questões (Quantidade líquida, data de congelamento, responsabilidades e venda à distância)
    - +
    - Cronograma de Aplicação



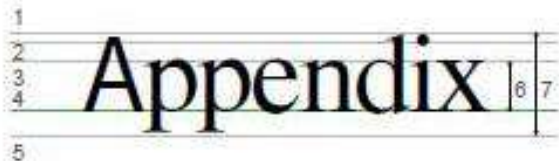
# GUIA DE INFORMAÇÃO AO CONSUMIDOR



## • Principais destaques

### Regras de legibilidade

Definição da altura de x



Legenda

- 1 linha das ascendentes
- 2 linha de caixa alta
- 3 linha mediana
- 4 linha de base
- 5 linha das descendentes
- 6 altura de x
- 7 corpo

- A informação obrigatória a ser fornecida, **deve** garantir um **tamanho mínimo de letra de 1,2 mm** (ou seja um tipo de letra onde a «altura de x» é igual ou superior a 1,2mm)

- No caso de embalagens ou recipientes cuja **superfície maior seja inferior a 80 cm<sup>2</sup>**, o **tamanho dos caracteres («altura de x»)** deve ser de pelo menos 0,9 mm.

# GUIA DE INFORMAÇÃO AO CONSUMIDOR



## • Principais destaques

### Declaração Nutricional

#### Declaração nutricional

	Por 100g (ou por 100 ml)	Por porção (e/ou por Unidade de consumo)	% DR*
<b>Energia</b>	<b>kJ/kcal</b>	<b>g</b>	<b>%</b>
<b>Lípidos</b>	<b>g</b>	<b>g</b>	<b>%</b>
dos quais:			
ácidos gordos saturados	g	g	%
ácidos gordos monoinsaturados	g <sup>†</sup>	g	
ácidos gordos polinsaturados	g <sup>†</sup>	g	
<b>Hidratos de Carbono</b>	<b>g</b>	<b>g</b>	<b>%</b>
dos quais:			
Açúcares	g	g	%
Polióis	g <sup>†</sup>	g	
Amido	g <sup>†</sup>	g	
Fibra	g <sup>†</sup>	g	
<b>Proteínas</b>	<b>g</b>	<b>g</b>	<b>%</b>
<b>Sal</b>	<b>g</b>	<b>g</b>	<b>%</b>
<b>Vitaminas e Minerais</b>	unidades indicadas na parte A do Anexo XIII e %VRN**	unidades indicadas na parte A do Anexo XIII e %VRN	% VRN por 100g/100ml (e/ou por porção)

\*DR - Doses de Referência para um adulto médio (8400kJ/ 2000kcal).

\*\*VRN - Valor de Referência do Nutriente

<sup>†</sup> A informação para o(s) nutriente(s) voluntário(s) por 100g/100ml só é obrigatória quando o operador do setor alimentar decidir declará-la.

■ Informação obrigatória  
■ Informação voluntária



# GUIA DE INFORMAÇÃO AO CONSUMIDOR



- **Principais destaques**

Substâncias que provocam alergias ou intolerâncias

Informação **obrigatória para não pré-embalados**

**Maior destaque** na lista de ingredientes para **pré-embalados**

# GUIA DE INFORMAÇÃO AO CONSUMIDOR

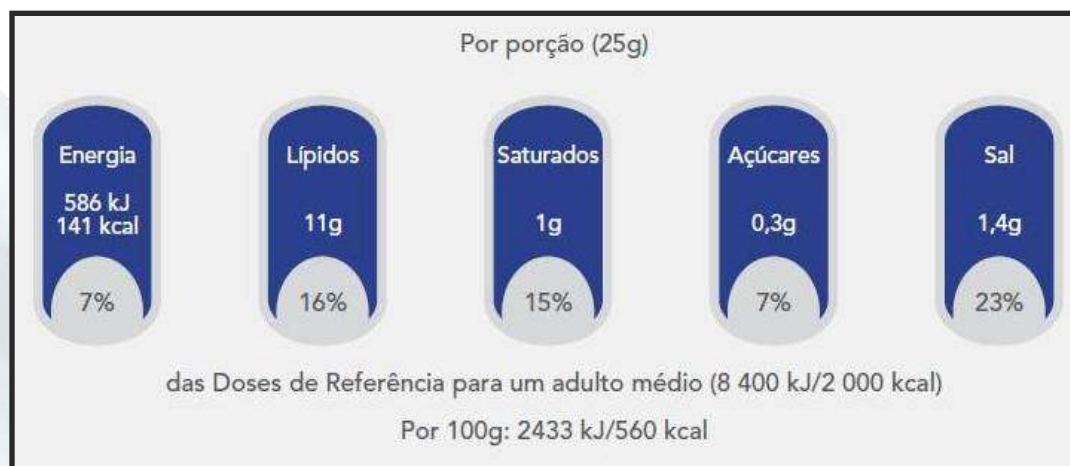


- Principais destaques

## Declaração voluntária – Doses de Referência



OU



# GUIA DE INFORMAÇÃO AO CONSUMIDOR



- Disponível ([www.fipa.pt](http://www.fipa.pt))



**Seminário  
Implementação do  
Regulamento (UE) N.º 1169/2011**

**INSA | DAN**



**Pedro Queiroz  
Diretor-geral FIPA  
02 de Abril de 2014**